



Metall- und Elementbau
HASKAMP GmbH & Co. KG

Industriestraße 34 | D-26188 Edewecht
Postfach 11 21 | D-26181 Edewecht
Deutschland
Telefon +49 (0)4405 9288-0
Telefax +49 (0)4405 5550
eMail info@haskamp.de
www.haskamp.de



Metallbau • Fassadentechnik

FACADES | WINDOWS | DOORS
CONSERVATORIES

Topical projects

Schulcampus Struenseestraße, Hamburg



Principal:
Ed. Züblin AG

Architect:
APB Schneider Andresen

Implementation:
2024/2025

RS76, München



Principal:
Ed. Züblin AG

Architect:

Implementation:
2024/2026

UKM Neubau Studienlabor und Servicezeitraum, Münster



Principal:
UKM Infrastruktur Management GmbH

Architect:

Implementation:
2023/2024



PANDION Rise, Düsseldorf



Principal:
PANDION Rise GmbH

Architect:

Implementation:
2024

Deiker Höfe, Düsseldorf



Principal:
Black Horse Properties GmbH

Architect:
caspar.schmitzmorkramer GmbH

Implementation:
2023/2024

Georg-Glock-Straße, Düsseldorf



Principal:
MOMENI Development GmbH

Architect:
caspar.schmitzmorkramer GmbH

Implementation:
2024

Frankenstraße, Hamburg



Principal:
Otto Wulff Bauunternehmung

Architect:
KKP Architekten

Implementation:
2023



Gerling Quartier, Köln



Principal:
KING Bauteil II GmbH

Architect:
HN architekten PartGmbH

Implementation:
2023

Högenhalle / Reishalle, Bremen



Principal:
Kuhlmann Bauunternehmen GmbH & Co. KG

Architect:
dt + p Architekten & Ingenieure

Implementation:
2022

Kreisler, Frankfurt am Main



Principal:
Adolf Lupp GmbH & Co. KG

Architect:
Architektenkontor Faller + Krück Works GmbH

Implementation:
2022/2023

Bon 5, Düsseldorf



Principal:
Am Bonneshof 5 Grundstücke GmbH

Architect:
Störmer Murphy and Partners GbR

Implementation:
2022



Eastgate, Wolfsburg



Principal:
Röhrdanz Bau GmbH

Architect:
WEYMEYER Planungsgesellschaft mbH

Implementation:
2022

Lilienthalpark, Berlin



Principal:
IC Bau GmbH

Architect:
STP-Architekten

Implementation:
2022

LOKSITE, Mannheim



Principal:
Diringer & Scheidel Wohn- und Gewerbebau GmbH

Architect:
LEPEL & LEPEL

Implementation:
2021/2022

KVNO, Köln



Principal:
LEONHARD WEISS GmbH & Co. KG
BAUUNTERNEHMUNG

Architect:
ECM Spectrum GmbH

Implementation:
2021/2022



Hallesches Ufer, Berlin



Principal:
ARGE Holzmacher Zech Bau SE

Architect:
InFaCon GmbH

Implementation:
2021/2023

Europaplatz, Heidelberg



Principal:
Gustav Zech Stiftung Heidelberg GmbH

Architect:
Winking Froh Architekten GmbH

Implementation:
2021

Referenzen

Trigon, Düsseldorf



Principal:
Liegenschaftsgesellschaft Rheinland mbH & Co

Architect:
caspar.schmitzmorkramer GmbH

Implementation:
2021/2022

Connexion, Hamburg



Principal:
Aug. Prien Bauunternehmung
(GmbH & Co. KG)

Architect:
Störmer, Murphy and Partners GbR

Implementation:
2020/2022



UKM - Dachaufbauten, Münster



Principal:

UKM Infrastruktur Management GmbH

Architect:

Wörner Traxler Richter
Planungsgesellschaft mbH

Implementation:

2020-2022

Europahafenkopf-Überseestadt, Bremen



Principal:

Dritte Grundstücksverwaltungsgesellschaft

Architect:

Gildehaus Lanckenau Architekten BDA

Implementation:

2020/2021

UKM, Münster



Principal:

UKM Infrastruktur Management GmbH

Architect:

Wörner Traxler Richter
Planungsgesellschaft mbH

Implementation:

2019-2021

Urbanic, Stuttgart



Principal:

Fritz OHG

Architect:

Studio di Architettura

Implementation:

2020/2021



Heinrich Campus Düsseldorf



Principal:

HOCHTIEF Infrastructure GmbH

Architect:

meyerschmitzmorkramer rhein gmbh

Implementation:

2020/2021

Handwerkerhaus Bremen



Principal:

Achte GZS Grundstücksverwaltungsgesellschaft GmbH

Architect:

Gildehaus Lankenau Architekten BDA

Implementation:

2019/2020

The Oval, Düsseldorf



Principal:

Ed. Züblin AG Direktion NRW

Architect:

BM+P Architekten

Implementation:

2020/2021

Weidt Park Corner Berlin



Principal:

HOCHTIEF Infrastructure GmbH

Architect:

Staab Architekten GmbH

Implementation:

2020/2021



Campus Sparkasse Bremen



Principal:

ArGe Sparkasse Campus HB

Architect:

Delugan Meissl Associated Architects

Implementation:

2019/2020

LIDL Neckarsulm



Principal:

Schwarz Zentrale Dienste KG

Architect:

Baufrösche Architekten und Stadtplaner

Implementation:

2019-2020

Quartier-Hoch 4, Mannheim



Principal:

Diringer & Scheidel
Wohn- und Gewerbebau

Architect:

Sacher Architekten

Implementation:

2019

Königstadt-Quartier, Berlin



Principal:

bauart zweite Beteiligungs GmbH & Co.
Georgenkirchstr KG

Architect:

Tchoban Voss Architekten

Implementation:

2018/2019



Kynaststraße, Berlin



Principal:

SGI - Kynaststraße GmbH

Architect:

Barkow Leibinger, Berlin

Implementation:

2019

Schwannstrasse, Düsseldorf



Principal:

Gustav Epple Bauunternehmung GmbH

Architect:

pinkarchitektur GmbH & Co. KG, Düsseldorf

Implementation:

2018/2019

Euler Hermes, Hamburg



Principal:

Aug. Prien Bauunternehmung

Architect:

agn Leusmann

Implementation:

2018/2019

Bömers Spitze, Bremen



Principal:

Aug. Prien Bauunternehmung

Architect:

Hilmes Lamprecht Architekten BDA

Implementation:

2018/2019

Spreeturm, Berlin





City Gate, Bremen

Principal:
DWI Gruppe, Hamburg

Architect:
Eike Becker Architekten, Berlin

Implementation:
2017-2019



Height 2, Hamburg

Principal:
Bahnhofsvorplatz Bremen GmbH

Architect:
Planungsgruppe Schmitz + Partner

Implementation:
2017/2018

Principal:
Quest Management GmbH, Hamburg

Architect:
Kunst + Herbert, Hamburg

Implementation:
2017/2018

One Cologne, Köln

Principal:
Projektentwicklung Venloer Straße in Köln S.á.r.l.,
Luxemburg

Architect:
HPP Hentrich-Petschnigg & Partner, Düsseldorf

Implementation:
2017



Solarlux, Melle



Principal:

Solarlux Aluminium Systeme GmbH

Architect:

DIA 179 GmbH

Implementation:

2016

Campus Tower Hafencity, Hamburg



Principal:

GARBE Campus Tower GmbH & Co. KG, Hamburg

Architect:

Delugan Meissl Associated Architects, Wien

Implementation:

2017 / 2018

Neuer Wall 43, Hamburg



Principal:

Andersen & Co. GmbH & Co.

Architect:

Akyol kamps : bbp, Hamburg

Implementation:

2016



Principal:

UKM Infrastruktur Management GmbH

Architect:

Kleihues + Kleihues, Dülmen

Implementation:

2016



Campus DEG Agrippastraße, Köln



Principal:
MBN Bau AG

Architect:
sop – slapa oberholz pszczulny Architekten
Düsseldorf

Implementation:
2016 / 2017

ale, Bonn



Principal:
Köster GmbH

Architect:
Prof. Schmitz Architekten, Köln

Implementation:
2016

Work-Life-Center, Hamburg



Principal:
AUG. PRIEN Immobilien

Architect:
GRS Reimer Architekten, Elmshorn

Implementation:
2016 / 2017

ILB, Potsdam

Principal:
Investitionsbank des Landes Brandenburg

Architect:
KSP Jürgen Engel Architekten, Frankfurt a.M.

Implementation:
2016



WinX, Frankfurt



Principal:
BAM Deutschland AG

Architect:
KSP Jürgen Engel Architekten GmbH, Frankfurt a. M.

Implementation:
2016

Nordkanalstraße, Hamburg



Principal:
AUG. PRIEN Immobilien

Architect:
Agn leusmann GmbH und LA`KET Architekten GmbH

Implementation:
2015 / 2016

K1 Neue Direktion, Köln



Principal:
Hochtief Projektentwicklung

Architect:
Kwa GmbH Graf Architektur GmbH

Implementation:
2015 / 2016

Principal:
Bilfinger Hochbau GmbH

Architect:
Hadi Teherani Architects GmbH

Implementation:
2014 / 2015



Philips Headquarters, Hamburg

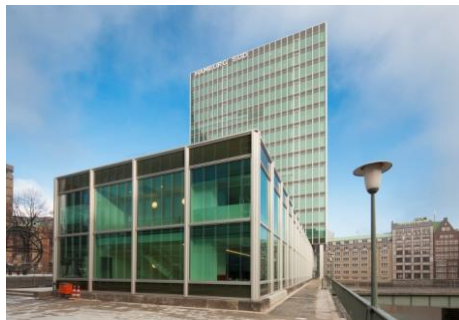


Principal:
BAM Deutschland AG

Architect:
Dipl.-Ing. Architekt Niels-Christian Otzen

Implementation:
2014 / 2015

Hamburg Süd, Hamburg



Principal:
Hamburg Südamerikanische
Dampfschiffahrts-Gesellschaft KG
Architect:
KSP Jürgen Engel Architekten GmbH

Implementation:
2015 / 2016

BASF, Ludwigshafen



Principal:
BASF SE, Ludwigshafen

Architect:
HPP International, Düsseldorf

Implementation:
2014 / 2015

Reifenhäuser, Troisdorf



Principal:
Vollack GmbH & Co. KG

Architect:
Vollack GmbH & Co. KG, Herr Schmitz

Implementation:
2014



Alsterufer 1-3, Hamburg



Principal:
BAM Deutschland AG

Architect:
APB. Architekten BDA, Hamburg

Implementation:
2014

Alsterufer 4-5, Hamburg

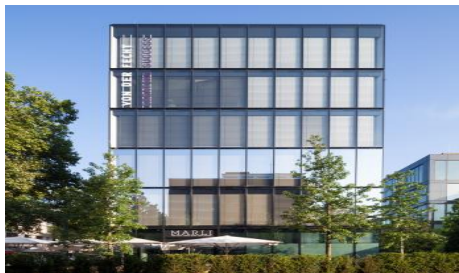


Principal:
HIH Property Management GmbH

Architect:
Heiko Wiesensee, Magdeburg

Implementation:
2013

Kaiserswerther Straße 253, Düsseldorf



Principal:
Nordrheinische Ärzteversorgung, Düsseldorf

Architect:
RKW Rhode Kellermann Wawrowsky Architektur
und Städtebau, Düsseldorf

Implementation:
2014

Quartier am Bonnhof, Düsseldorf



Principal:
Quantum Projektentwicklung, Hamburg

Architect:
RKW, Düsseldorf

Implementation:
2013



LES 1, Hamburg



Principal:

Aug. Prien Bauunternehmung Hamburg

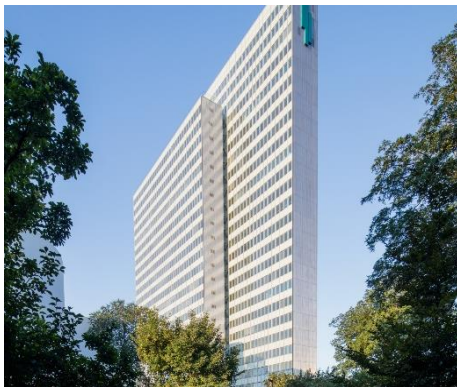
Architect:

LH Architekten, Hamburg

Implementation:

2013/2014

Dreischeibenhaus, Düsseldorf



Principal:

MOMENI Projektentwicklung, Hamburg

Architect:

HPP, Düsseldorf

Implementation:

2013

Bramfelder Straße, Hamburg



Principal:

Plan International, Hamburg

Architect:

Schneider+schumacher, Frankfurt a. M.

Implementation:

2012/2013

Mercedes-Benz Vertrieb Deutschland, Berlin



Principal:

CA Immo MBVD GmbH & Co. KG, Frankfurt

Architect:

Gewers & Pudewill, Berlin

Implementation:

2012



Sparkasse Vest, Recklinghausen



Principal:

Sparkasse Vest, Recklinghausen

Architect:

LUDES Architekten Ing., Recklinghausen

Implementation:

2012

Neue Rabenstraße, Hamburg



Principal:

HanseMercur Projektgesellschaft

Architect:

BRT-Architekten LLP

Implementation:

2012

Fraport Verwaltungsgebäude, Frankfurt am Main



Principal:

Fraport AG, Frankfurt am Main

Architect:

Albert Speer & Partner GmbH, Frankfurt am Main

Implementation:

2011/2012

Balance Bay, Hamburg-Harburg



Principal:

Sparkasse Vest, Recklinghausen

Architect:

LUDES Architekten Ing., Recklinghausen

Implementation:

maxCologne, Köln



New Headquarter, Brüssel

Principal:

Hochtief Projektentwicklung, Köln

Architect:

HPP Hentrich-Petschnigg & Partner, Köln

Implementation:

2011/2012



Contrescape 72, Bremen

Principal:

BAM Alliance 3, Brüssel

Architect:

SOM, Chicago / Assar, Brüssel

Implementation:

2012-2016



Emporio Neubau, Hamburg

Principal:

Contrescape 72 Objektgesellschaft mbH & Co. KG

Architect:

Gernot Schulz Architektur, Köln

Implementation:

2011



Principal:

HOCHTIEF Construction AG, Hamburg

Architect:

MRLV Markovic Ronai Voss Architekten, Hamburg

Implementation:

2010/2011



Kristall im Holzhafen, Hamburg



Principal:

B & L Bauträger GmbH, Hamburg

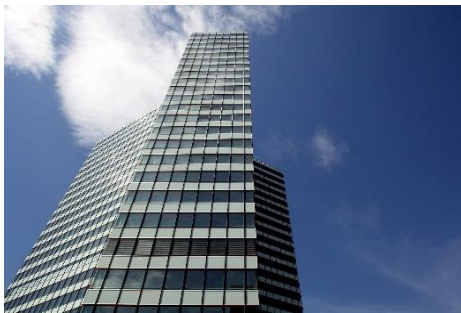
Architect:

ASTOC / Kunst + Herbert Architekten, Hamburg

Implementation:

2009/2010

Emporio Tower, Hamburg



Principal:

Hochtief Construction AG, Hamburg

Architect:

HPP International Planungsgesellschaft mbH, Hamb

Implementation:

2010/2011

Fassadensanierung Behördenzentrum, Kiel



Principal:

GMSH Gebäudemanagement Schleswig Holstein Aö

Architect:

bbp: architekten bda, Kiel

Implementation:

2010

NORDEX Forum, Hamburg



Principal:

HOCHTIEF Construction AG, Hamburg

Architect:

Schenk + Waiblinger Architekten, Hamburg

Implementation:

2009/2010

QIAGEN, Hilden



Principal:
QIAGEN GmbH, Hilden

Architect:
Carpus Generalplaner GmbH, Aachen

Implementation:
2010

Office Tower + Hotel Königstadt Carree, Berlin



Principal:
bauart Beteiligungs GmbH & Co. KG

Architect:
STP Architekten, Berlin

Implementation:
2010/2011

E.ON Ruhrgas, Essen



Principal:
E.ON Ruhrgas, Essen

Architect:
W+P, Essen

Implementation:
2009/2010

Skyline Tower, München



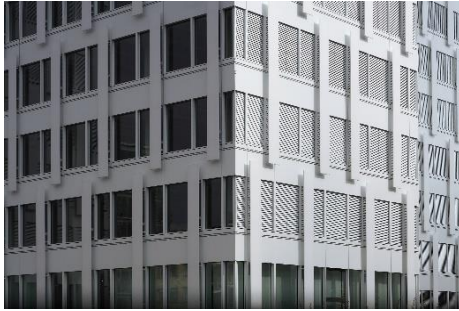
Principal:
Bayerische Bau und Immobilien GmbH & Co. KG

Architect:
Murphy Jahn, Chicago

Implementation:
2009/2010



B1 Bennigsenplatz



Principal:

Warburg-Henderson Kapitalgesellschaft für Immobili

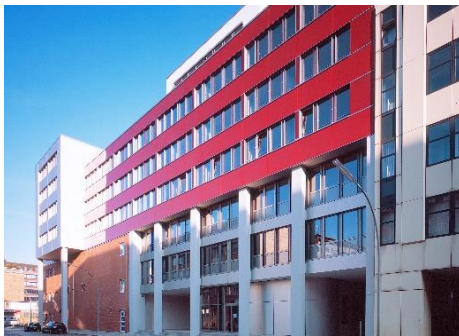
Architect:

HPP, Düsseldorf

Implementation:

2009

Frankenstraße, Hamburg



Principal:

Aug. Prien, Hamburg

Architect:

Schaub & Partner, Hamburg

Implementation:

2008/2009

LzO Zentrale, Oldenburg



Principal:

Heine, Oberhausen

Architect:

RKW, Düsseldorf

Implementation:

2008/2009

LKA, Düsseldorf



Principal:

Hochtief AG, Düsseldorf

Architect:

Gatermann & Schossig, Köln

Implementation:

2008/2009



Sandtorpark Hafen-City, Hamburg



Principal:
Aug. Prien, Hamburg

Architect:
Böge Lindner Architekten, Hamburg

Implementation:
2008/2009



Principal:
Grundstücks GmbH & Co. KG, Hamburg

Architect:
GMP Architekten

Implementation:
2007/2008



Principal:
Moderne Stadt, Köln

Architect:
BRT Architekten, Hamburg

Implementation:
2008

Rheinau ArtOffice, Köln



Principal:
Hochtief AG, Köln

Architect:
Freigeber Architekten

Implementation:
2007/2008

Hoch Zwei, Wien



Kranhaus MITTE, Köln

Principal:

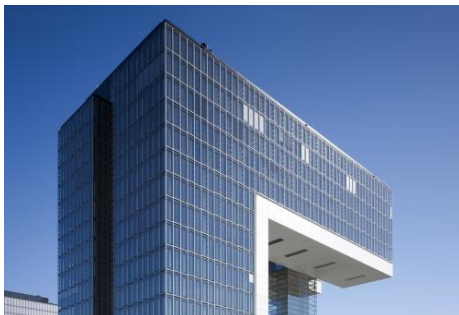
Universale Hochbau, Wien

Architect:

Henke und Schrieck, Wien

Implementation:

2008



Bavaria Office, Hamburg

Principal:

Hochtief AG, Essen

Architect:

BRT Architekten, Hamburg

Implementation:

2007/2008



Kaiser Kai 1 Hafen/City, Hamburg

Principal:

Aug. Prien, Hamburg

Architect:

Axthelm Frinken, Potsdam

Implementation:

2007



Principal:

Köster AG, Osnabrück

Architect:

Architekturbüro NPS, Hamburg

Implementation:

2007



Dräger Finkenstraße, Lübeck



Principal:

Commerz Baucontract GmbH, Düsseldorf

Architect:

KSP Engel + Zimmermann, Köln

Implementation:

2007

Sail City, Bremerhaven



Principal:

Arge Zech – Kamü, Bremen

Architect:

BFP Architekten + Ingenieure, Sendehorst

Implementation:

2007

Astra-Turm, Hamburg



Principal:

Aug. Prien, Hamburg

Architect:

KSP Engel + Zimmermann, Braunschweig

Implementation:

2007

Radio Bremen, Bremen



Principal:

Radio Bremen, Bremen

Architect:

Böge Lindner Architekten, Hamburg

Implementation:

2006/2007



T.O.C. - Tersteegenstraße Office Center, Düsseldorf



Principal:

Tersteegenstraße Office Center
Gesellschaft für Baumanagement mbH, Hamburg

Architect:

RKW, Düsseldorf

Implementation:

2007

Empire Riverside Hotel, Hamburg



Principal:

Empire Riverside GmbH & Co. KG, Hamburg

Architect:

David Chipperfield Architects, Berlin

Implementation:

2006/2007

Braushaus, Hamburg



Principal:

Fraatz GbR, Hamburg

Architect:

David Chipperfield Architects, Berlin

Implementation:

2006/2007

SAP, Walldorf



Principal:

SAP AG, Walldorf

Architect:

Vorfelder Architekten und Planungsgesellschaft mbH

Implementation:

2006/2007



Kühne & Nagel, Hamburg / Hafen-City



Principal:

Köster Bau AG, Osnabrück

Architect:

Jan Störmer, Hamburg

Implementation:

2006

Atlantic-Haus, Hamburg



Principal:

IHG Korund GmbH c./o. Quantum Immobilien AG, I

Architect:

Herzog & Partner, München

Implementation:

2006

Flughafen, Luxemburg



Principal:

ARGE Airport Luxembourg, Luxembourg

Architect:

Paczowski & Fritsch, Luxembourg

Implementation:

2005/2006

Capricorn, Düsseldorf



Principal:

CAPRICORN Development GmbH & Co. KG, Düsseldorf

Architect:

Gatermann, Schossig & Partner, Köln

Implementation:

2005



QVC, Düsseldorf



Principal:

Schäfer-Bauten GmbH, Ibbenbüren

Architect:

AGI-Plan, Düsseldorf

Implementation:

2005

Baufeld 19 Rheinauhafen, Köln



Principal:

Hochtief Construction AG, Köln

Architect:

Gatermann, Schossig & Partner, Köln

Implementation:

2005

ZECH-Hochhaus, Bremen



Principal:

Zechbau Holding GmbH, Bremen

Architect:

Klumpp, Bremen

Implementation:

2004/2005

K2 + K3 Konrad-Adenauer-Ufer, Köln



Principal:

Bilfinger + Berger AG, Köln

Architect:

Utz Burchard, Köln

Implementation:

2004/2005



CCO - City Center, Oldenburg

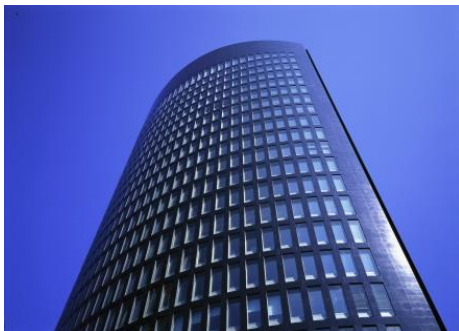


Principal:
Freytag & v. Linde, Oldenburg

Architect:
Holger Schmidt, Hamburg

Implementation:
2004

RWE Tower, Dortmund



Principal:
DIAG II GmbH & Co. KG, Dortmund

Architect:
Gerber, Dortmund

Implementation:
2004

Tersteegenstraße 3, Düsseldorf



Principal:
Nordrheinische Ärzteversorgung, Düsseldorf

Architect:
RKW, Düsseldorf

Implementation:
2004

Garden Towers, Frankfurt



Principal:
Hochtief Construction AG, Frankfurt am Main

Architect:
KSP, Frankfurt am Main

Implementation:
2003/2004



Euro Hype, Eschborn



Principal:

Hochtief Construction AG, Frankfurt am Main

Architect:

HPP, Frankfurt am Main

Implementation:

2003/2004

Haus der Ärzteschaft, Düsseldorf



Principal:

Philipp Holzmann AG / ABB

Architect:

Köhler Architekten, Frankfurt am Main

Implementation:

2002/2003

Dock 47 - Pinnasberg, Hamburg



Principal:

Richard Ditting GmbH & Co. KG, Hamburg

Architect:

Spengler Wiescholek, Hamburg

Implementation:

2003

Herriot's, Frankfurt



Principal:

Walter-Bau AG, Frankfurt

Architect:

Köhler Architekten, Frankfurt

Implementation:

2002/2003



Deutsche Flugsicherung, Langen



Principal:

Strabag Hoch- und Ingenieurbau AG

Architect:

KSP, Frankfurt am Main

Implementation:

2000/2001

Speditionsstraße, Düsseldorf



Principal:

Philipp Holzmann AG, Düsseldorf

Architect:

IOP – Ingenhofen Overdiek + Partner, Düsseldorf

Implementation:

2001

City Tower, Offenbach



Principal:

Hochtief AG, Frankfurt am Main

Architect:

Novotny Mähner & Assoziierte, Offenbach

Implementation:

2001

Debitel, Stuttgart



Principal:

DYWIDAG Stuttgart, Stuttgart

Architect:

RKW, Düsseldorf

Implementation:

2001