



Metall- und Elementbau
HASKAMP GmbH & Co. KG

Industriestraße 34 | D-26188 Edewecht
Postfach 11 21 | D-26181 Edewecht
Deutschland
Telefon +49 (0)4405 9288-0
Telefax +49 (0)4405 5550
eMail info@haskamp.de
www.haskamp.de



Metallbau • Fassadentechnik

FASSADEN | FENSTER |
TÜREN | WINTERGÄRTEN

Aktuelle Projekte

Schulcampus Struenseestraße, Hamburg



Auftraggeber:
Ed. Züblin AG

Architekten:
APB Schneider Andresen

Ausführung:
2024/2025

RS76, München



Auftraggeber:
Ed. Züblin AG

Architekten:

Ausführung:
2024/2026

UKM Neubau Studienlabor und Servicezeitraum, Münster



Auftraggeber:
UKM Infrastruktur Management GmbH

Architekten:

Ausführung:
2023/2024



PANDION Rise, Düsseldorf



Auftraggeber:
PANDION Rise GmbH

Architekten:

Ausführung:
2024

Deiker Höfe, Düsseldorf



Auftraggeber:
Black Horse Properties GmbH

Architekten:
caspar.schmitzmorkramer GmbH

Ausführung:
2023/2024

Georg-Glock-Straße, Düsseldorf



Auftraggeber:
MOMENI Development GmbH

Architekten:
caspar.schmitzmorkramer GmbH

Ausführung:
2024

Frankenstraße, Hamburg



Auftraggeber:
Otto Wulff Bauunternehmung

Architekten:
KKP Architekten

Ausführung:
2023



Gerling Quartier, Köln



Auftraggeber:
KING Bauteil II GmbH

Architekten:
HN architekten PartGmbH

Ausführung:
2023

Högenhalle / Reishalle, Bremen



Auftraggeber:
Kuhlmann Bauunternehmen GmbH & Co. KG

Architekten:
dt + p Architekten & Ingenieure

Ausführung:
2022

Kreisler, Frankfurt am Main



Auftraggeber:
Adolf Lupp GmbH & Co. KG

Architekten:
Architektenkontor Faller + Krück Works GmbH

Ausführung:
2022/2023

Bon 5, Düsseldorf



Auftraggeber:
Am Bonneshof 5 Grundstücke GmbH

Architekten:
Störmer Murphy and Partners GbR

Ausführung:
2022



Eastgate, Wolfsburg



Auftraggeber:
Röhrdanz Bau GmbH

Architekten:
WEYMEYER Planungsgesellschaft mbH

Ausführung:
2022

Lilienthalpark, Berlin



Auftraggeber:
IC Bau GmbH

Architekten:
STP-Architekten

Ausführung:
2022

LOKSITE, Mannheim



Auftraggeber:
Diringer & Scheidel Wohn- und Gewerbebau GmbH

Architekten:
LEPEL & LEPEL

Ausführung:
2021/2022

KVNO, Köln



Auftraggeber:
LEONHARD WEISS GmbH & Co. KG
BAUUNTERNEHMUNG

Architekten:
ECM Spectrum GmbH

Ausführung:
2021/2022



Hallesches Ufer, Berlin



Auftraggeber:
ARGE Holzmacher Zech Bau SE

Architekten:
InFaCon GmbH

Ausführung:
2021/2023

Europaplatz, Heidelberg



Auftraggeber:
Gustav Zech Stiftung Heidelberg GmbH

Architekten:
Winking Froh Architekten GmbH

Ausführung:
2021

Referenzen

Trigon, Düsseldorf



Auftraggeber:
Liegenschaftsgesellschaft Rheinland mbH & Co

Architekten:
caspar.schmitzmorkramer GmbH

Ausführung:
2021/2022

Connexion, Hamburg



Auftraggeber:
Aug. Prien Bauunternehmung
(GmbH & Co. KG)

Architekten:
Störmer, Murphy and Partners GbR

Ausführung:
2020/2022



UKM- Dachaufbauten, Münster



Auftraggeber:

UKM Infrastruktur Management GmbH

Architekten:

Wörner Traxler Richter
Planungsgesellschaft mbH

Ausführung:

2020-2022

Europahafenkopf-Überseestadt, Bremen



Auftraggeber:

Dritte Grundstücksverwaltungsgesellschaft

Architekten:

Gildehaus Lanckenau Architekten BDA

Ausführung:

2020/2021

UKM IEZ, Münster



Auftraggeber:

UKM IM

Architekten:

wörner traxler richter

Ausführung:

2019-2021

Urbanic, Stuttgart



Auftraggeber:

Fritz OHG

Architekten:

Studio di Architettura

Ausführung:

2020/2021



Heinrich Campus Düsseldorf



Auftraggeber:

HOCHTIEF Infrastructure GmbH

Architekten:

meyerschmitzmorkramer rhein gmbh

Ausführung:

2020/2021

Handwerkerhaus Bremen



Auftraggeber:

Achte GZS Grundstücksverwaltungsgesellschaft GmbH

Architekten:

Gildehaus Lankenau Architekten BDA

Ausführung:

2019/2020

The Oval, Düsseldorf



Auftraggeber:

Ed. Züblin AG Direktion NRW

Architekten:

BM+P Architekten

Ausführung:

2020/2021

Weidt Park Corner Berlin



Auftraggeber:

HOCHTIEF Infrastructure GmbH

Architekten:

Staab Architekten GmbH

Ausführung:

2020/2021



Campus Sparkasse Bremen



Auftraggeber:

ArGe Sparkasse Campus HB

Architekten:

Delugan Meissl Associated Architects

Ausführung:

2019/2020

LIDL Neckarsulm



Auftraggeber:

Schwarz Zentrale Dienste KG

Architekten:

Baufrösche Architekten und Stadtplaner

Ausführung:

2019-2020

Quartier-Hoch 4, Mannheim



Auftraggeber:

Diringer & Scheidel
Wohn- und Gewerbebau

Architekten:

Sacher Architekten

Ausführung:

2019

Königstadt-Quartier, Berlin



Auftraggeber:

bauart zweite Beteiligungs GmbH & Co.
Georgenkirchstr KG

Architekten:

Tchoban Voss Architekten

Ausführung:

2018/2019



Kynaststraße, Berlin



Auftraggeber:
SGI - Kynaststraße GmbH

Architekten:
Barkow Leibinger, Berlin

Ausführung:
2019

Schwannstrasse, Düsseldorf



Auftraggeber:
Gustav Epple Bauunternehmung GmbH

Architekten:
pinkarchitektur GmbH & Co. KG, Düsseldorf

Ausführung:
2018/2019

Euler Hermes, Hamburg



Auftraggeber:
Aug. Prien Bauunternehmung

Architekten:
agn Leusmann

Ausführung:
2018/2019

Bömers Spitze, Bremen



Auftraggeber:
Aug. Prien Bauunternehmung

Architekten:
Hilmes Lamprecht Architekten BDA

Ausführung:
2018/2019

Spreeturm, Berlin



City Gate, Bremen

Auftraggeber:

DWI Gruppe, Hamburg

Architekt:

Eike Becker Architekten, Berlin

Ausführung:

2017-2019



Height 2, Hamburg

Auftraggeber:

Bahnhofsvorplatz Bremen GmbH

Architekt:

Planungsgruppe Schmitz + Partner

Ausführung:

2017/2018



One Cologne, Köln

Auftraggeber:

Quest Management GmbH, Hamburg

Architekten:

Kunst + Herbert, Hamburg

Ausführung:

2017/2018



Auftraggeber:

Projektentwicklung Venloer Straße in Köln S.á.r.l.,
Luxemburg

Architekt:

HPP Hentrich-Petschnigg & Partner, Düsseldorf

Ausführung:

2017



Solarlux, Melle



Auftraggeber:

Solarlux Aluminium Systeme GmbH

Architekt:

DIA 179 GmbH

Ausführung:

2016

Campus Tower Hafencity, Hamburg



Auftraggeber:

GARBE Campus Tower GmbH & Co. KG, Hamburg

Architekt:

Delugan Meissl Associated Architects, Wien

Ausführung:

2017 / 2018

Neuer Wall 43, Hamburg



Auftraggeber:

Andersen & Co. GmbH & Co.

Architekt:

Akyol kamps : bbp, Hamburg

Ausführung:

2016

UKM, Münster



Auftraggeber:

UKM Infrastruktur Management GmbH

Architekt:

Kleihues + Kleihues, Dülmen

Ausführung:

2016



Campus DEG Agrippastraße, Köln



Auftraggeber:
MBN Bau AG

Architekt:
sop – slapa oberholz pszczulny Architekten
Düsseldorf

Ausführung:
2016 / 2017

Knauber Unternehmenszentrale, Bonn



Auftraggeber:
Köster GmbH

Architekt:
Prof. Schmitz Architekten, Köln

Ausführung:
2016

Work-Life-Center, Hamburg



Auftraggeber:
AUG. PRIEN Immobilien

Architekt:
GRS Reimer Architekten, Elmshorn

Ausführung:
2016 / 2017

ILB, Potsdam



Auftraggeber:
Investitionsbank des Landes Brandenburg

Architekt:
KSP Jürgen Engel Architekten, Frankfurt a.M.

Ausführung:
2016



WinX, Frankfurt



Auftraggeber:
BAM Deutschland AG

Architekt:
KSP Jürgen Engel Architekten GmbH, Frankfurt a. M.

Ausführung:
2016

Nordkanalstraße, Hamburg



Auftraggeber:
AUG. PRIEN Immobilien

Architekt:
Agn leusmann GmbH und LA`KET Architekten GmbH

Ausführung:
2015 / 2016

K1 Neue Direktion, Köln



Auftraggeber:
Hochtief Projektentwicklung

Architekt:
Kwa GmbH Graf Architektur GmbH

Ausführung:
2015 / 2016

Three George, Düsseldorf



Auftraggeber:
Bilfinger Hochbau GmbH

Architekt:
Hadi Teherani Architects GmbH

Ausführung:
2014 / 2015



Philips Headquarters, Hamburg



Auftraggeber:

BAM Deutschland AG

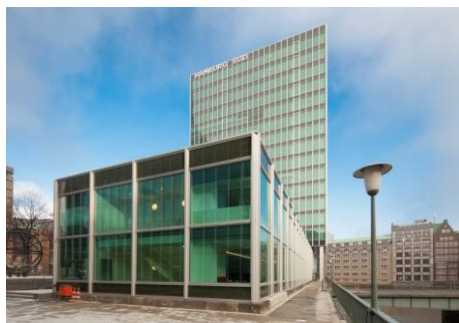
Architekt:

Dipl.-Ing. Architekt Niels-Christian Otzen

Ausführung:

2014 / 2015

Hamburg Süd, Hamburg



Auftraggeber:

Hamburg Südamerikanische
Dampfschiffahrts-Gesellschaft KG

Architekt:

KSP Jürgen Engel Architekten GmbH

Ausführung:

2015 / 2016

BASF, Ludwigshafen



Auftraggeber:

BASF SE, Ludwigshafen

Architekt:

HPP International, Düsseldorf

Ausführung:

2014 / 2015

Reifenhäuser, Troisdorf



Auftraggeber:

Vollack GmbH & Co. KG

Architekt:

Vollack GmbH & Co. KG, Herr Schmitz

Ausführung:

2014



Alsterufer 1-3, Hamburg



Auftraggeber:
BAM Deutschland AG

Architekt:
APB. Architekten BDA, Hamburg

Ausführung:
2014

Alsterufer 4-5, Hamburg



Auftraggeber:
HIH Property Management GmbH

Architekt:
Heiko Wiesensee, Magdeburg

Ausführung:
2013

Kaiserswerther Straße 253, Düsseldorf



Auftraggeber:
Nordrheinische Ärzteversorgung, Düsseldorf

Architekt:
RKW Rhode Kellermann Wawrowsky Architektur
und Städtebau, Düsseldorf

Ausführung:
2014

Quartier am Bonnhof, Düsseldorf



Auftraggeber:
Quantum Projektentwicklung, Hamburg

Architekt:
RKW, Düsseldorf

Ausführung:
2013



LES 1, Hamburg



Auftraggeber:

Aug. Prien Bauunternehmung Hamburg

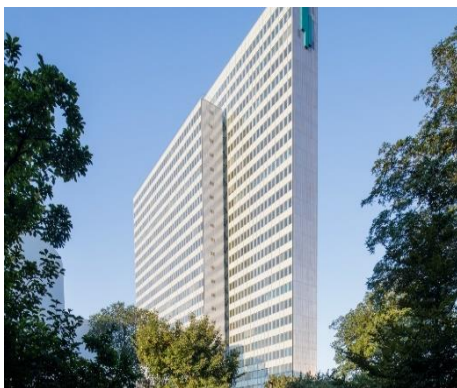
Architekt:

LH Architekten, Hamburg

Ausführung:

2013/2014

Dreischeibenhaus, Düsseldorf



Auftraggeber:

MOMENI Projektentwicklung, Hamburg

Architekt:

HPP, Düsseldorf

Ausführung:

2013

Bramfelder Straße, Hamburg



Auftraggeber:

Plan International, Hamburg

Architekt:

Schneider+schumacher, Frankfurt a. M.

Ausführung:

2012/2013

Mercedes-Benz Vertrieb Deutschland, Berlin



Auftraggeber:

CA Immo MBVD GmbH & Co. KG, Frankfurt

Architekt:

Gewers & Pudewill, Berlin

Ausführung:

2012



Sparkasse Vest, Recklinghausen



Auftraggeber:

Sparkasse Vest, Recklinghausen

Architekt:

LUDES Architekten Ing., Recklinghausen

Ausführung:

2012

Neue Rabenstraße, Hamburg



Auftraggeber:

HanseMercur Projektgesellschaft

Architekt:

BRT-Architekten LLP

Ausführung:

2012

Fraport Verwaltungsgebäude, Frankfurt am Main



Auftraggeber:

Fraport AG, Frankfurt am Main

Architekt:

Albert Speer & Partner GmbH, Frankfurt am Main

Ausführung:

2011/2012

Balance Bay, Hamburg-Harburg



Auftraggeber:

Sparkasse Vest, Recklinghausen

Architekt:

LUDES Architekten Ing., Recklinghausen

Ausführung:



maxCologne, Köln



Auftraggeber:

Hochtief Projektentwicklung, Köln

Architekt:

HPP Hentrich-Petschnigg & Partner, Köln

Ausführung:

2011/2012

New Headquarter, Brüssel



Auftraggeber:

BAM Alliance 3, Brüssel

Architekt:

SOM, Chicago / Assar, Brüssel

Ausführung:

2012-2016

Contrescape 72, Bremen



Auftraggeber:

Contrescape 72 Objektgesellschaft mbH & Co. KG

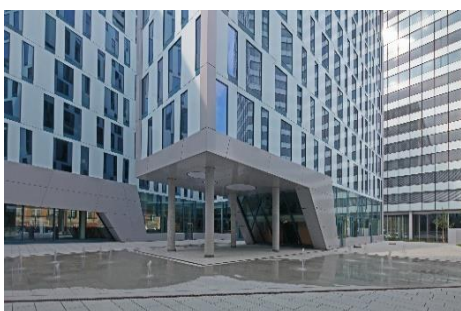
Architekt:

Gernot Schulz Architektur, Köln

Ausführung:

2011

Emporio Neubau, Hamburg



Auftraggeber:

HOCHTIEF Construction AG, Hamburg

Architekt:

MRLV Markovic Ronai Voss Architekten, Hamburg

Ausführung:

2010/2011



Kristall im Holzhafen, Hamburg



Auftraggeber:

B & L Bauträger GmbH, Hamburg

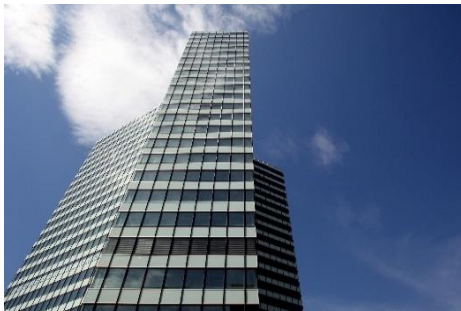
Architekt:

ASTOC / Kunst + Herbert Architekten, Hamburg

Ausführung:

2009/2010

Emporio Tower, Hamburg



Auftraggeber:

Hochtief Construction AG, Hamburg

Architekt:

HPP International Planungsgesellschaft mbH, Hamb

Ausführung:

2010/2011

Fassadensanierung Behördenzentrum, Kiel



Auftraggeber:

GMSH Gebäudemanagement Schleswig Holstein Aö

Architekt:

bbp: architekten bda, Kiel

Ausführung:

2010

NORDEX Forum, Hamburg



Auftraggeber:

HOCHTIEF Construction AG, Hamburg

Architekt:

Schenk + Waiblinger Architekten, Hamburg

Ausführung:

2009/2010

QIAGEN, Hilden



Office Tower + Hotel Königstadt Carree, Berlin

Auftraggeber:
QIAGEN GmbH, Hilden

Architekt:
Carpus Generalplaner GmbH, Aachen

Ausführung:
2010



E.ON Ruhrgas, Essen

Auftraggeber:
bauart Beteiligungs GmbH & Co. KG

Architekt:
STP Architekten, Berlin

Ausführung:
2010/2011



Skyline Tower, München

Auftraggeber:
E.ON Ruhrgas, Essen

Architekt:
W+P, Essen

Ausführung:
2009/2010



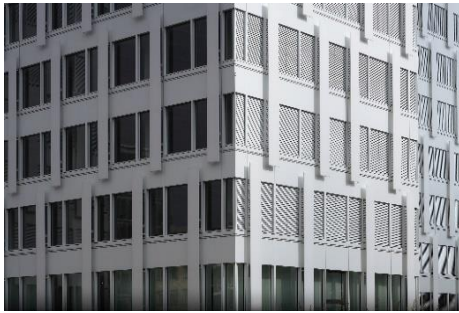
Auftraggeber:
Bayerische Bau und Immobilien GmbH & Co. KG

Architekt:
Murphy Jahn, Chicago

Ausführung:
2009/2010



B1 Bennigsenplatz



Auftraggeber:

Warburg-Henderson Kapitalgesellschaft für Immobili

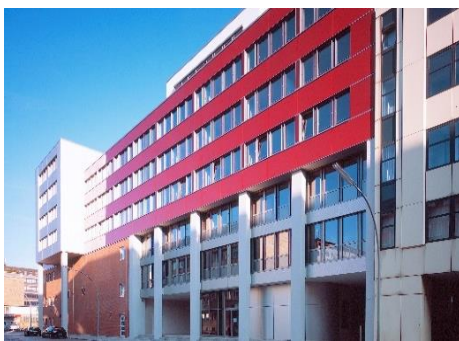
Architekt:

HPP, Düsseldorf

Ausführung:

2009

Frankenstraße, Hamburg



Auftraggeber:

Aug. Prien, Hamburg

Architekt:

Schaub & Partner, Hamburg

Ausführung:

2008/2009

LzO Zentrale, Oldenburg



Auftraggeber:

Heine, Oberhausen

Architekt:

RKW, Düsseldorf

Ausführung:

2008/2009

LKA, Düsseldorf



Auftraggeber:

Hochtief AG, Düsseldorf

Architekt:

Gatermann & Schossig, Köln

Ausführung:

2008/2009



Sandtorpark Hafen-City, Hamburg



Auftraggeber:
Aug. Prien, Hamburg

Architekt:
Böge Lindner Architekten, Hamburg

Ausführung:
2008/2009

IKB, Hamburg



Auftraggeber:
Grundstücks GmbH & Co. KG, Hamburg

Architekt:
GMP Architekten

Ausführung:
2007/2008

Krankenhaus SÜD, Köln



Auftraggeber:
Moderne Stadt, Köln

Architekt:
BRT Architekten, Hamburg

Ausführung:
2008

Rheinau ArtOffice, Köln



Auftraggeber:
Hochtief AG, Köln

Architekt:
Freigeber Architekten

Ausführung:
2007/2008



Hoch Zwei, Wien



Auftraggeber:

Universale Hochbau, Wien

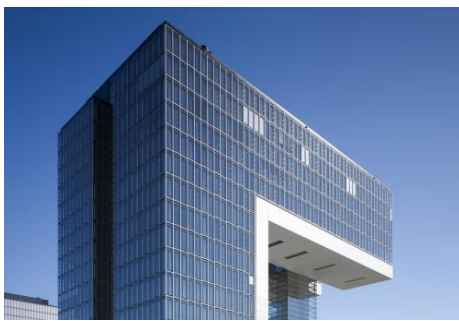
Architekt:

Henke und Schrieck, Wien

Ausführung:

2008

Krankenhaus MITTE, Köln



Auftraggeber:

Hochtief AG, Essen

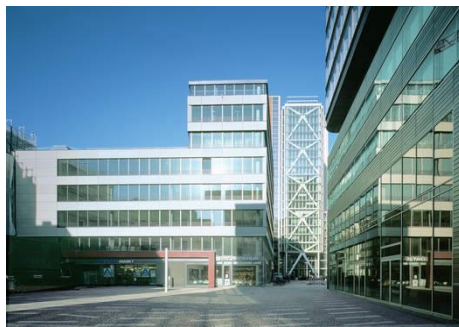
Architekt:

BRT Architekten, Hamburg

Ausführung:

2007/2008

Bavaria Office, Hamburg



Auftraggeber:

Aug. Prien, Hamburg

Architekt:

Axthelm Frinken, Potsdam

Ausführung:

2007

Kaiserkai 1 Hafen/City, Hamburg



Auftraggeber:

Köster AG, Osnabrück

Architekt:

Architekturbüro NPS, Hamburg

Ausführung:

2007



Dräger Finkenstraße, Lübeck



Auftraggeber:

Commerz Baucontract GmbH, Düsseldorf

Architekt:

KSP Engel + Zimmermann, Köln

Ausführung:

2007

Sail City, Bremerhaven



Auftraggeber:

Arge Zech – Kamü, Bremen

Architekt:

BFP Architekten + Ingenieure, Sendehorst

Ausführung:

2007

Astra-Turm, Hamburg



Auftraggeber:

Aug. Prien, Hamburg

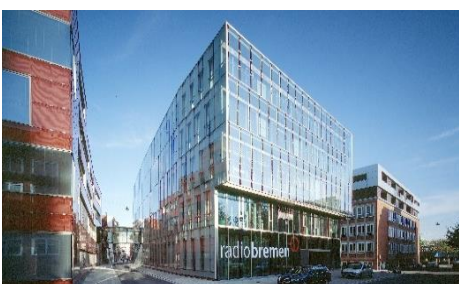
Architekt:

KSP Engel + Zimmermann, Braunschweig

Ausführung:

2007

Radio Bremen, Bremen



Auftraggeber:

Radio Bremen, Bremen

Architekt:

Böge Lindner Architekten, Hamburg

Ausführung:

2006/2007



T.O.C. - Tersteegenstraße Office Center, Düsseldorf



Auftraggeber:

Tersteegenstraße Office Center
Gesellschaft für Baumanagement mbH, Hamburg

Architekt:

RKW, Düsseldorf

Ausführung:

2007

Empire Riverside Hotel, Hamburg



Auftraggeber:

Empire Riverside GmbH & Co. KG, Hamburg

Architekt:

David Chipperfield Architects, Berlin

Ausführung:

2006/2007

Braushaus, Hamburg



Auftraggeber:

Fraatz GbR, Hamburg

Architekt:

David Chipperfield Architects, Berlin

Ausführung:

2006/2007

SAP, Walldorf



Auftraggeber:

SAP AG, Walldorf

Architekt:

Vorfelder Architekten und Planungsgesellschaft mbH

Ausführung:

2006/2007



Kühne & Nagel, Hamburg / Hafen-City



Auftraggeber:
Köster Bau AG, Osnabrück

Architekt:
Jan Störmer, Hamburg

Ausführung:
2006

Atlantic-Haus, Hamburg



Auftraggeber:
IHG Korund GmbH c./o. Quantum Immobilien AG, I

Architekt:
Herzog & Partner, München

Ausführung:
2006

Flughafen, Luxemburg



Auftraggeber:
ARGE Airport Luxembourg, Luxembourg

Architekt:
Paczowski & Fritsch, Luxembourg

Ausführung:
2005/2006

Capricorn, Düsseldorf



Auftraggeber:
CAPRICORN Development GmbH & Co. KG, Düsseldorf

Architekt:
Gatermann, Schossig & Partner, Köln

Ausführung:
2005



QVC, Düsseldorf



Auftraggeber:

Schäfer-Bauten GmbH, Ibbenbüren

Architekt:

AGI-Plan, Düsseldorf

Ausführung:

2005

Baufeld 19 Rheinauhafen, Köln



Auftraggeber:

Hochtief Construction AG, Köln

Architekt:

Gatermann, Schossig & Partner, Köln

Ausführung:

2005

ZECH-Hochhaus, Bremen



Auftraggeber:

Zechbau Holding GmbH, Bremen

Architekt:

Klumpp, Bremen

Ausführung:

2004/2005

K2 + K3 Konrad-Adenauer-Ufer, Köln



Auftraggeber:

Bilfinger + Berger AG, Köln

Architekt:

Utz Burchard, Köln

Ausführung:

2004/2005



CCO - City Center, Oldenburg



Auftraggeber:

Freytag & v. Linde, Oldenburg

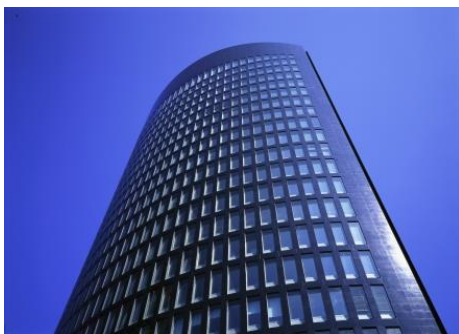
Architekt:

Holger Schmidt, Hamburg

Ausführung:

2004

RWE Tower, Dortmund



Auftraggeber:

DIAG II GmbH & Co. KG, Dortmund

Architekt:

Gerber, Dortmund

Ausführung:

2004

Tersteegenstraße 3, Düsseldorf



Auftraggeber:

Nordrheinische Ärzteversorgung, Düsseldorf

Architekt:

RKW, Düsseldorf

Ausführung:

2004

Garden Towers, Frankfurt



Auftraggeber:

Hochtief Construction AG, Frankfurt am Main

Architekt:

KSP, Frankfurt am Main

Ausführung:

2003/2004



Euro Hype, Eschborn



Auftraggeber:

Hochtief Construction AG, Frankfurt am Main

Architekt:

HPP, Frankfurt am Main

Ausführung:

2003/2004

Haus der Ärzteschaft, Düsseldorf



Auftraggeber:

Philipp Holzmann AG / ABB

Architekt:

Köhler Architekten, Frankfurt am Main

Ausführung:

2002/2003

Dock 47 - Pinnasberg, Hamburg



Auftraggeber:

Richard Ditting GmbH & Co. KG, Hamburg

Architekt:

Spengler Wiescholek, Hamburg

Ausführung:

2003

Herriot's, Frankfurt



Auftraggeber:

Walter-Bau AG, Frankfurt

Architekt:

Köhler Architekten, Frankfurt

Ausführung:

2002/2003



Deutsche Flugsicherung, Langen



Auftraggeber:

Strabag Hoch- und Ingenieurbau AG

Architekt:

KSP, Frankfurt am Main

Ausführung:

2000/2001

Speditionsstraße, Düsseldorf



Auftraggeber:

Philipp Holzmann AG, Düsseldorf

Architekt:

IOP – Ingenhofen Overdiek + Partner, Düsseldorf

Ausführung:

2001

City Tower, Offenbach



Auftraggeber:

Hochtief AG, Frankfurt am Main

Architekt:

Novotny Mähner & Assoziierte, Offenbach

Ausführung:

2001

Debitel, Stuttgart



Auftraggeber:

DYWIDAG Stuttgart, Stuttgart

Architekt:

RKW, Düsseldorf

Ausführung:

2001